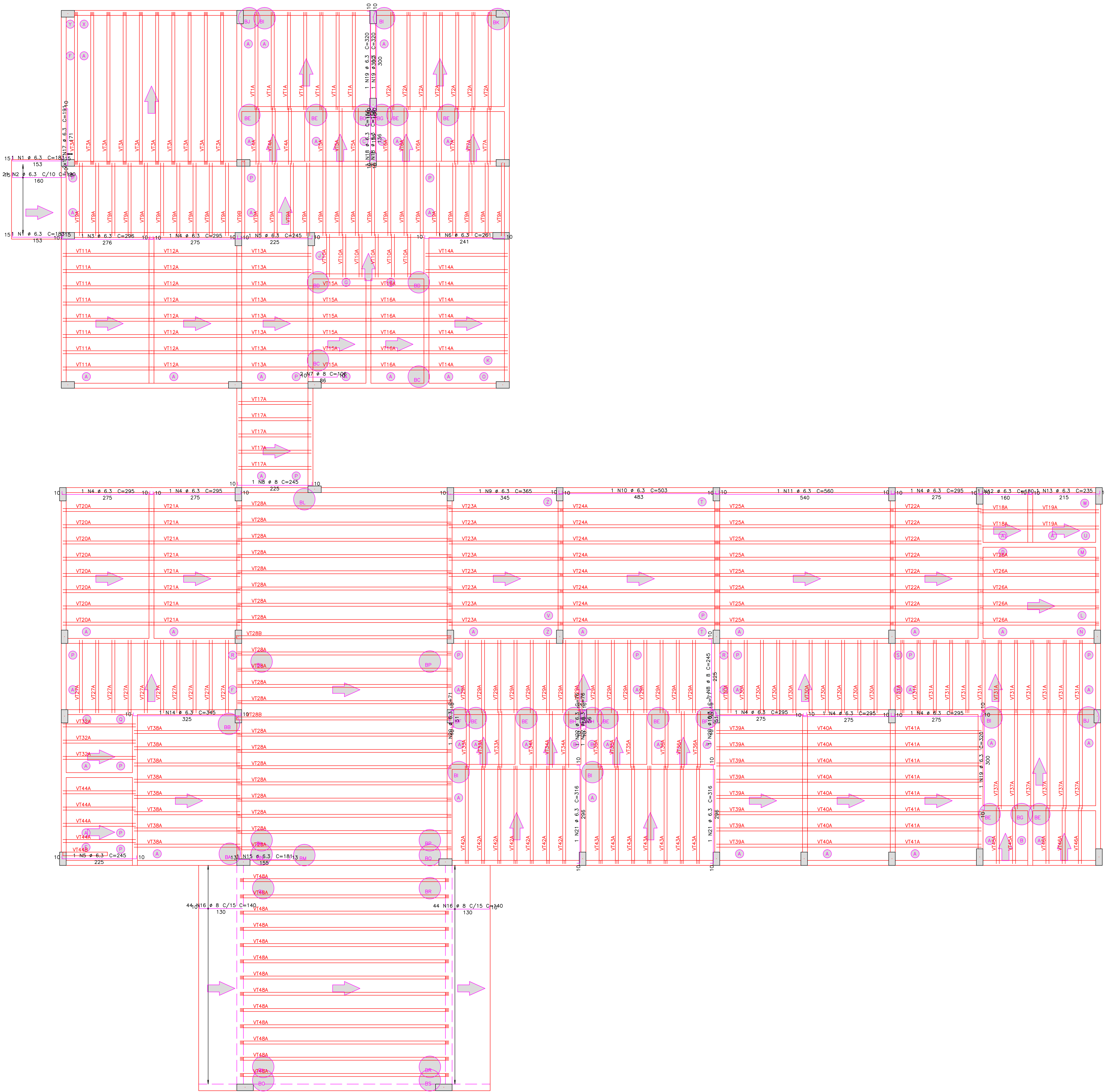


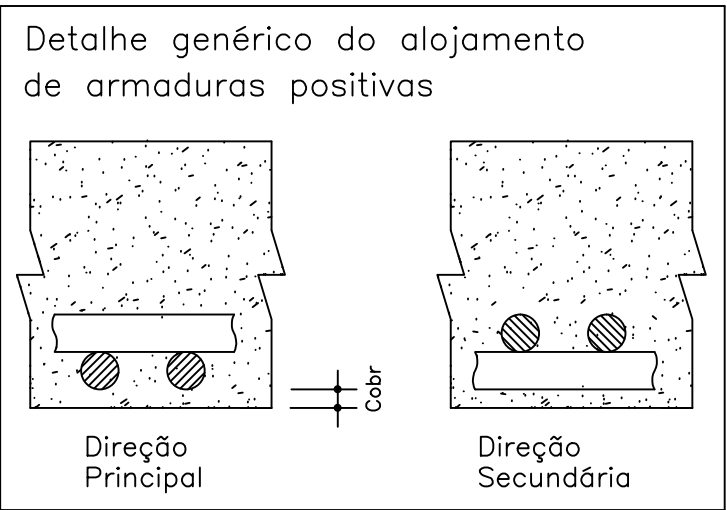
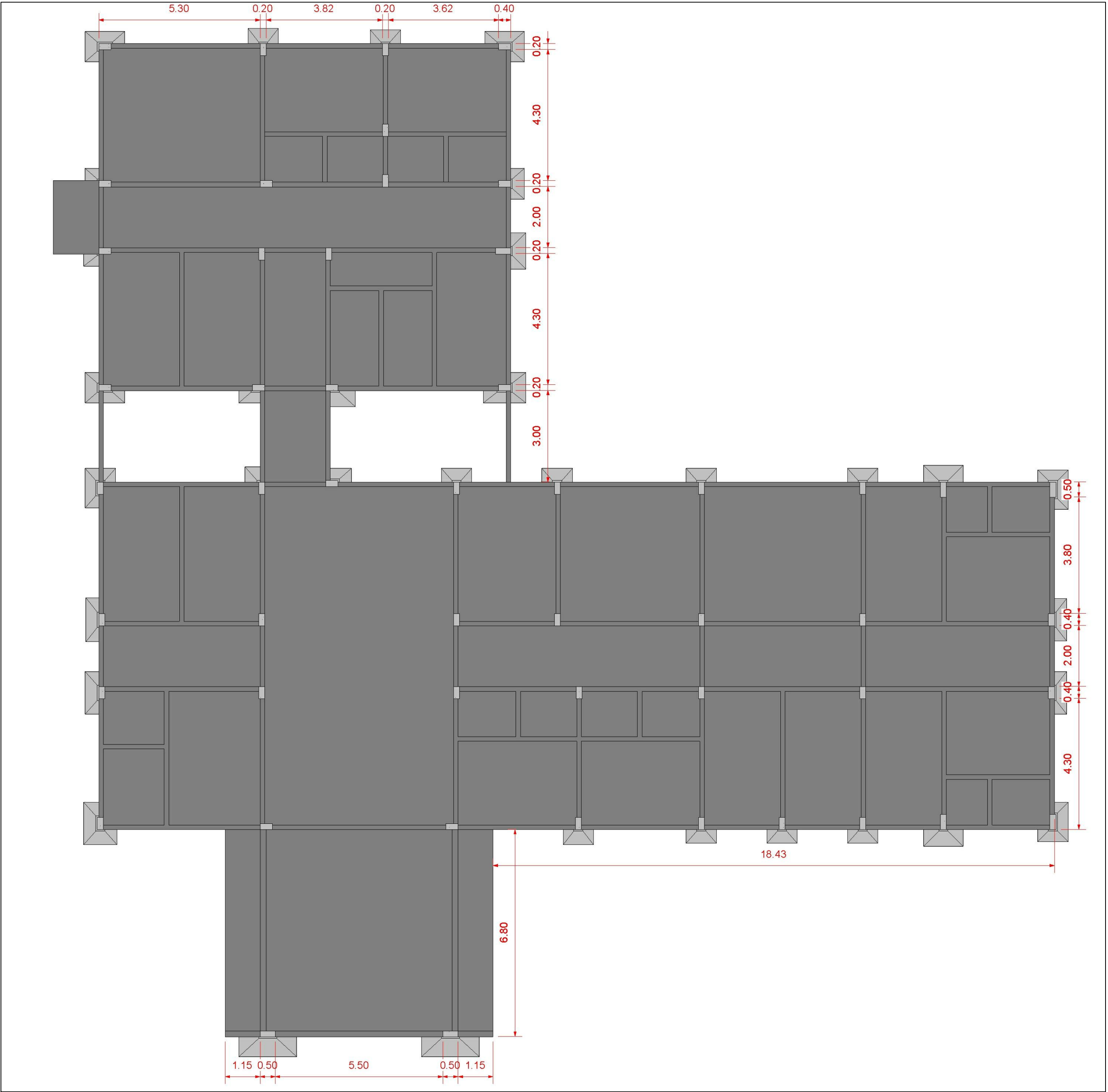
COBERTURA – Armadura positiva horizontal

1X



AÇO	POS	BIT (mm)	QUANT	COMPRIMENTO	
				UNIT (cm)	TOTAL (cm)
COBERTURA – Armadura positiva horizontal					
50A	1	6.3	2	183	366
50A	2	6.3	21	190	3990
50A	3	6.3	1	296	296
50A	4	6.3	7	295	2065
50A	5	6.3	2	245	490
50A	6	6.3	1	261	261
50A	7	8	2	106	212
50A	8	8	2	245	490
50A	9	6.3	1	355	355
50A	10	6.3	1	503	503
50A	11	6.3	1	560	560
50A	12	6.3	1	180	180
50A	13	6.3	1	235	235
50A	14	6.3	1	345	345
50A	15	6.3	1	181	181
50A	16	8	88	140	12320
50A	17	6.3	2	191	382
50A	18	6.3	2	156	312
50A	19	6.3	3	320	960
50A	20	6.3	2	71	142
50A	21	6.3	2	316	632
50A	22	6.3	2	76	152

RESUMO AÇO CA 50-60			
AÇO	BIT (mm)	COMPR (m)	PESO (kg)
50A	6.3	124	30
50A	8	130	51
Peso Total		50A =	82 kg



O acesso ao Modelo Estrutural em dimensão pode ser executado pelo QR CODE ao lado, podendo acessar via celulares, tablets e quaisquer outros dispositivos.

**Schuring & Schuring Ltda.**  
Escritório Técnico B.E.SCHURING – Projetos de Engenharia  
Av. XV de Novembro, 489 – Porto 2o. Andar – Cuiabá MT  
Fone(55) 31 3929 – Fax(55) 63 5066 – Email – schuring@schuring.com.br

**PROJETO ESTRUTURAL**

PROPRIETÁRIO: PREFEITURA MUNICIPAL VARZEA GRANDE MT  
RESP. TÉCNICO: BENEDITO ELIELLY SCHURING  
AUTORES DO PROJETO: BENEDITO ELIELLY SCHURING, ANDRÉ LUIZ SCHURING

OBRA: PREFEITURA MUNICIPAL DE VARZEA GRANDE MT  
Unid. Básico de Saúde UBS-MATILDE CURVO DE MORAES  
END: Av. dos Bandeirantes, Condi. Habit. José Carlos Guimarães, Varzea Grande-MT

ASSINATURA: ARMANDO POSITIVA HORIZONTAL

DATA: 15/07/2019  
FOLHA Nº: 27